



**IAA**

**สมาคมนักวิเคราะห์การลงทุน**  
**Investment Analysts Association**

**IAA Short - Term SET Index SURVEY #2/2018**

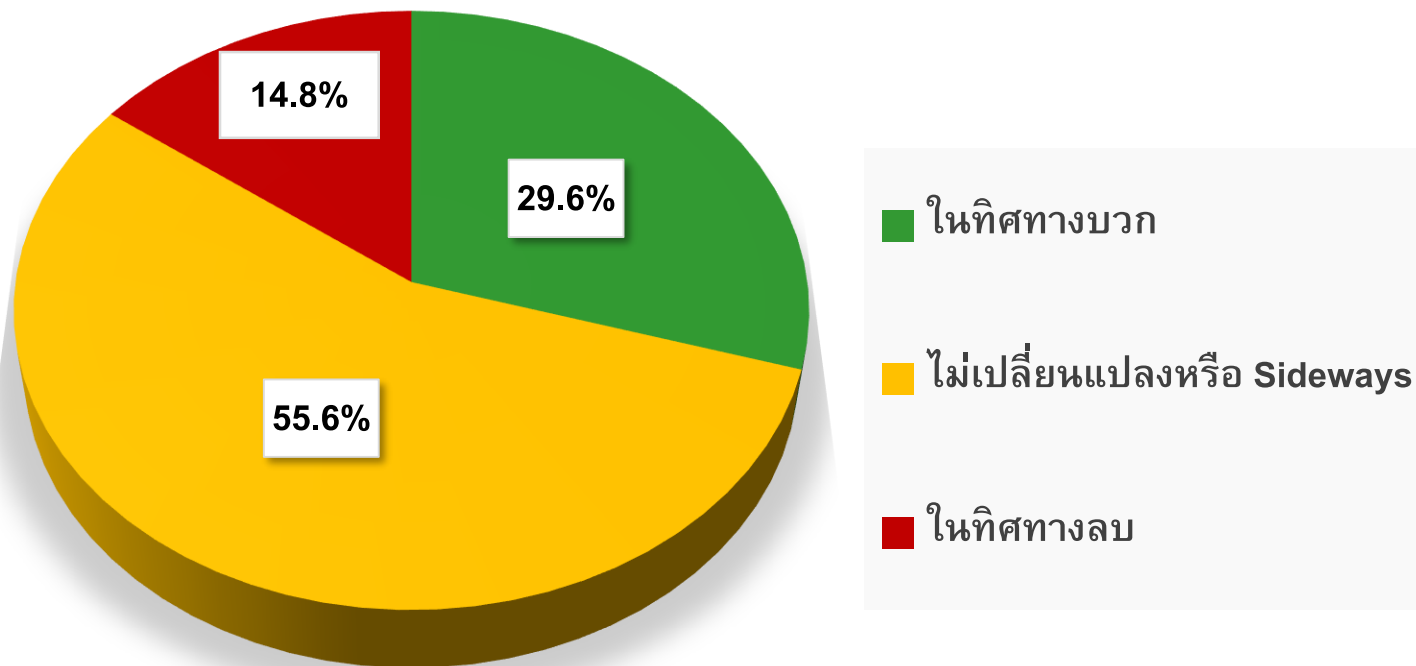
**สรุปผลสำรวจความเห็นจากนักวิเคราะห์ และ ผู้จัดการกองทุน**

**ต่อแนวโน้มเศรษฐกิจและทิศทางการลงทุนในปี 2561**

**ประจำเดือนมีนาคม 2561**

**แถลงต่อสื่อมวลชน 12 มีนาคม 2561**

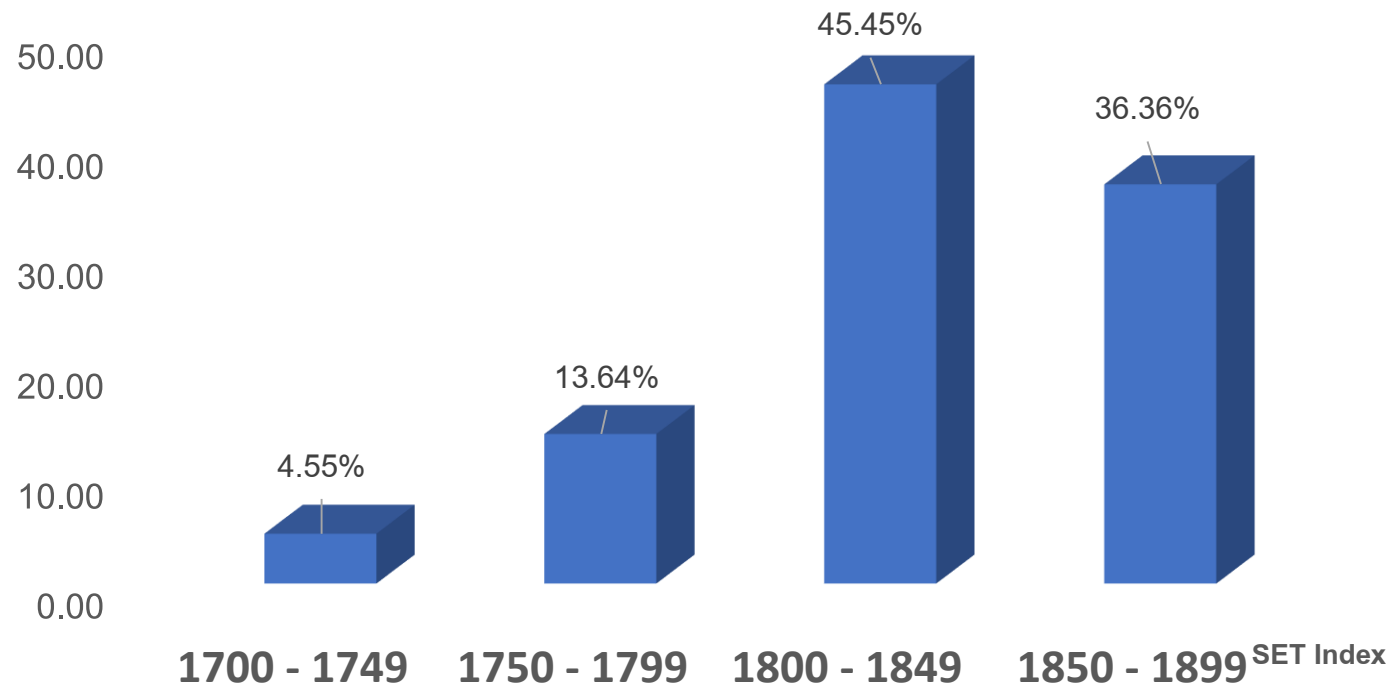
# 1. คาดการณ์ทิศทางดัชนีราคาหุ้นไทย สิ้นเดือน มี.ค.61



ผลสำรวจความเห็นของนักวิเคราะห์และผู้จัดการกองทุนส่วนใหญ่ร้อยละ 55.6 มองว่าดัชนีราคาหุ้นไทยในระยะสั้นยังคงไม่เปลี่ยนแปลงไปมากหรือSideways ในขณะที่ร้อยละ 29.6 มองว่าตลาดจะเปลี่ยนแปลงในทิศทางบวก ขณะที่มีเพียงร้อยละ 14.8 เท่านั้นที่มีมุมมองต่อตลาดในทิศทางลบ

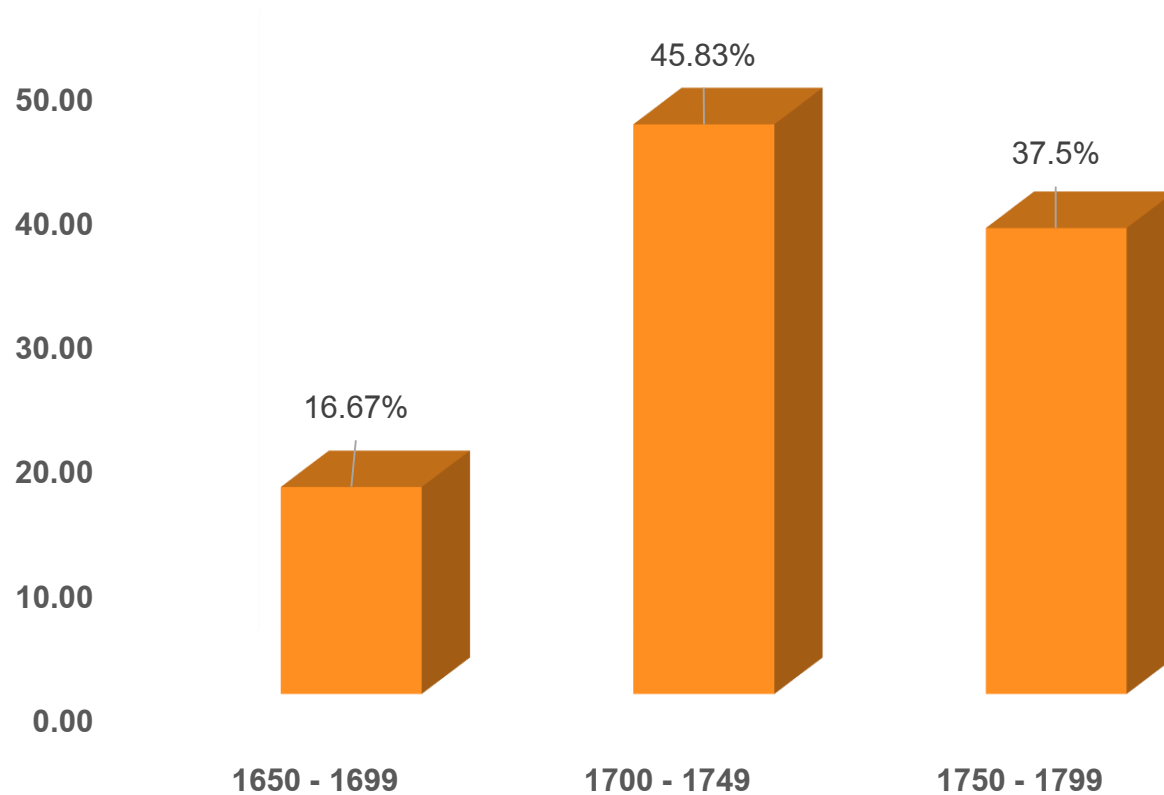
## 2. ค่าเฉลี่ย SET Index ระยะสั้นสิ้นเดือนมี.ค.

เฉลี่ย 1,818 จุด



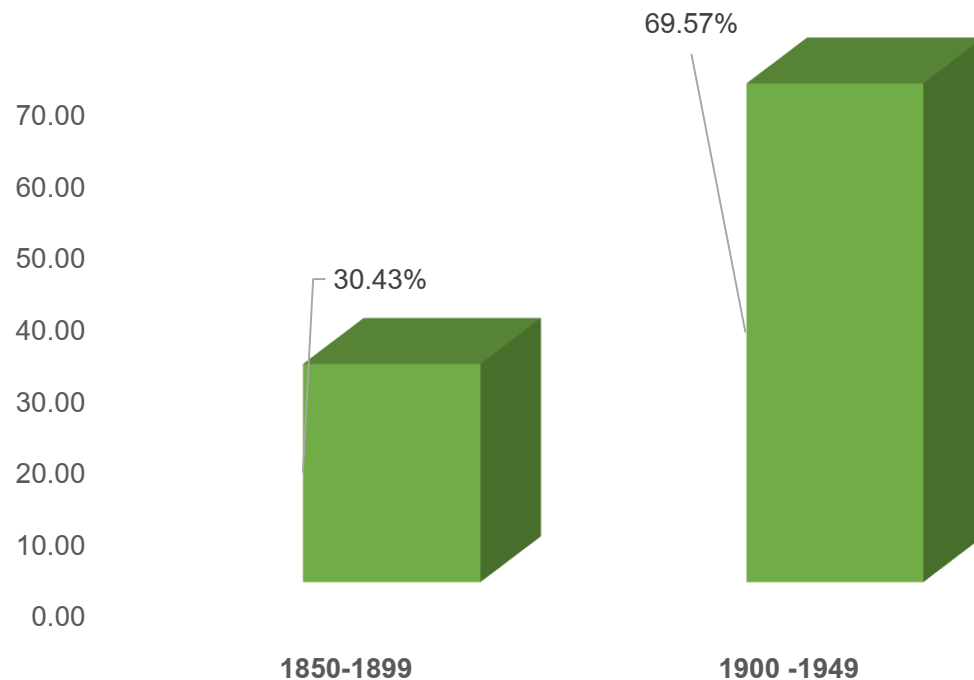
นักวิเคราะห์ และผู้จัดการ  
กองทุน คาดว่าดัชนีราคาหุ้นไทย ณ  
สิ้นเดือน มีนาคม เฉลี่ยอยู่ที่ 1,818 จุด

### 3. ค่าเฉลี่ยจุดต่ำสุด SET Index ปี 2561 อยู่ที่ระดับ 1,727 จุด



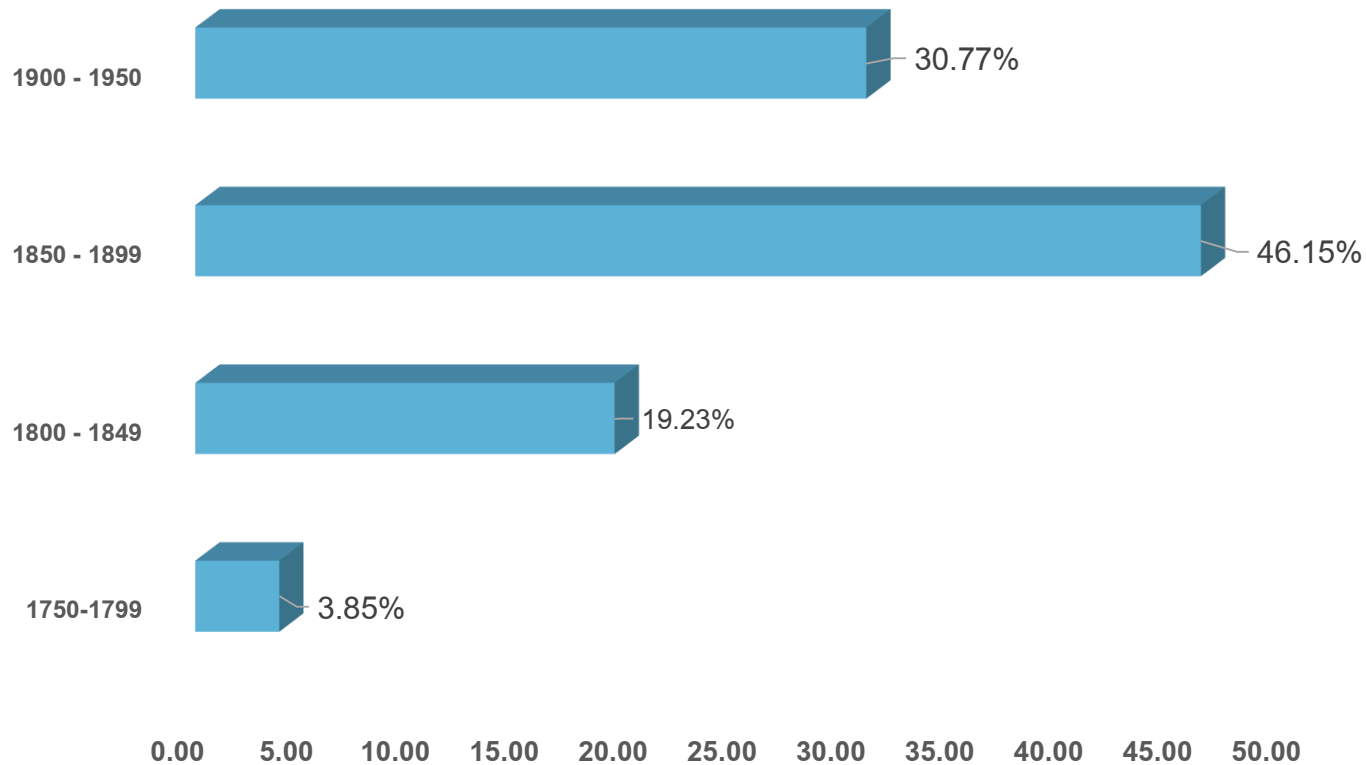
เมื่อมองภาพที่ยาวขึ้นไปถึงสิ้นปี 2561 นักวิเคราะห์และผู้จัดการกองทุนคาดการณ์จุดต่ำสุดของดัชนีราคาหุ้นไทย (SET Index) ระหว่างปีมีค่าเฉลี่ยที่ 1,727 จุด

## 4. ค่าเฉลี่ยจุดสูงสุด SET Index ปี 2561 อยู่ที่ระดับ 1,910 จุด



สำหรับจุดสูงสุดของ SET Index ในระหว่างปีเฉลี่ยที่ระดับ 1,910 จุด ทั้งนี้มีผู้ตอบแบบสอบถามร้อยละ 69.57 ที่คาดว่าจะดัชนีจะทำจุดสูงสุดในกรอบตั้งแต่ 1,900 จุดขึ้นไป

# 5. เป้าหมาย SET Index สิ้นปี 2561 อยู่ที่ระดับ 1,871 จุด

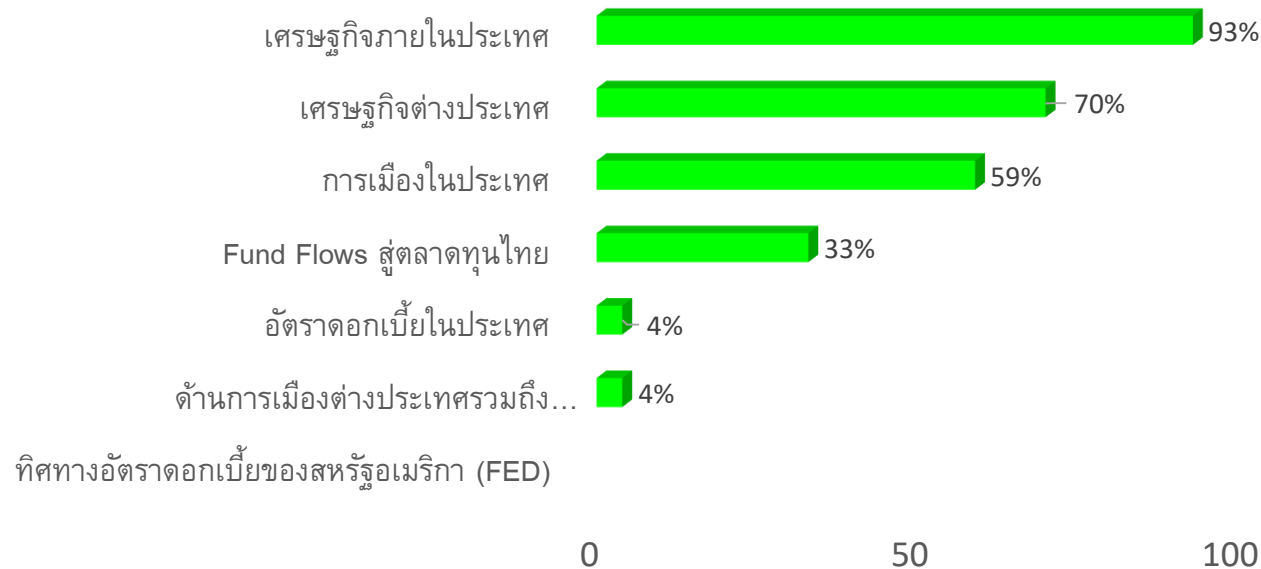


สำหรับผลสำรวจความเห็น  
ต่อเป้าหมายดัชนี ณ วันสิ้นปีปี 2561  
มีค่าเฉลี่ยอยู่ที่ 1,871 จุด โดยมีผู้ตอบที่  
คาดว่าดัชนี ณ วันสิ้นปี 2561 จะอยู่ต่ำ  
กว่า 1,800 จุดเพียงร้อยละ 3.85 เท่านั้น

ที่มา : IAA Short - Term SET Index SURVEY 2/2018 (สมาคมนักวิเคราะห์การลงทุน, 9 มี.ค.2561)

## 6. ปัจจัยที่ส่งผลบวกต่อการลงทุนในตลาดทุนไทยมากที่สุดปี 2561

มีผลกระทบในทางบวก

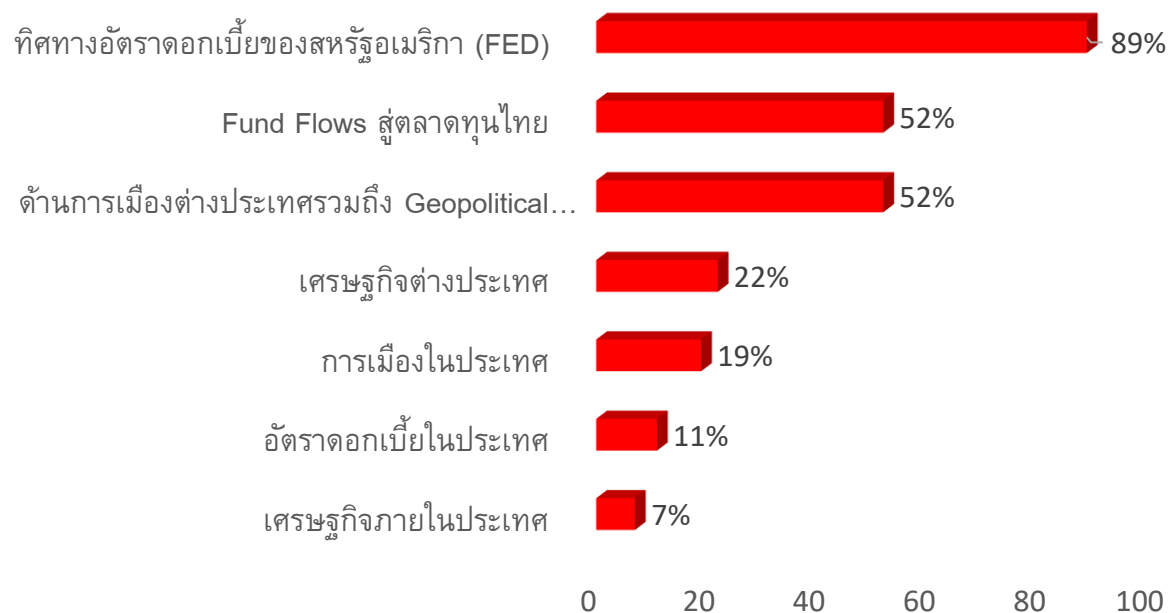


สำหรับปัจจัยที่มีผลต่อดัชนีราคาหุ้นไทยในระยะสั้นนั้นมากที่สุด 3 ลำดับแรก ได้แก่ ทิศทางดอกเบี้ยของสหรัฐอเมริกา (FED) มีผลกระทบมากเป็นอันดับ 1 รองลงมา คือปัจจัยด้านนโยบายด้านเศรษฐกิจและการค้าของสหรัฐอเมริกา ส่วนปัจจัยด้านการเมืองในประเทศรวมทั้งการเลือกตั้งและปัจจัยด้านเศรษฐกิจต่างประเทศส่งผลต่อดัชนีเท่าๆกันเป็นลำดับสาม

เมื่อมองภาพยาวไปตลอดปีปัจจัยที่ถูกคาดว่าจะส่งผลในด้านบวก ได้แก่ เศรษฐกิจภายในประเทศ เศรษฐกิจต่างประเทศ และปัจจัยด้านการเมืองและแนวโน้มจะมีการเลือกตั้งในประเทศ

# 7. ปัจจัยที่ส่งผลต่อการลงทุนในตลาดทุน ไทยมากที่สุดปี 2561

มีผลกระทบในทางลบ

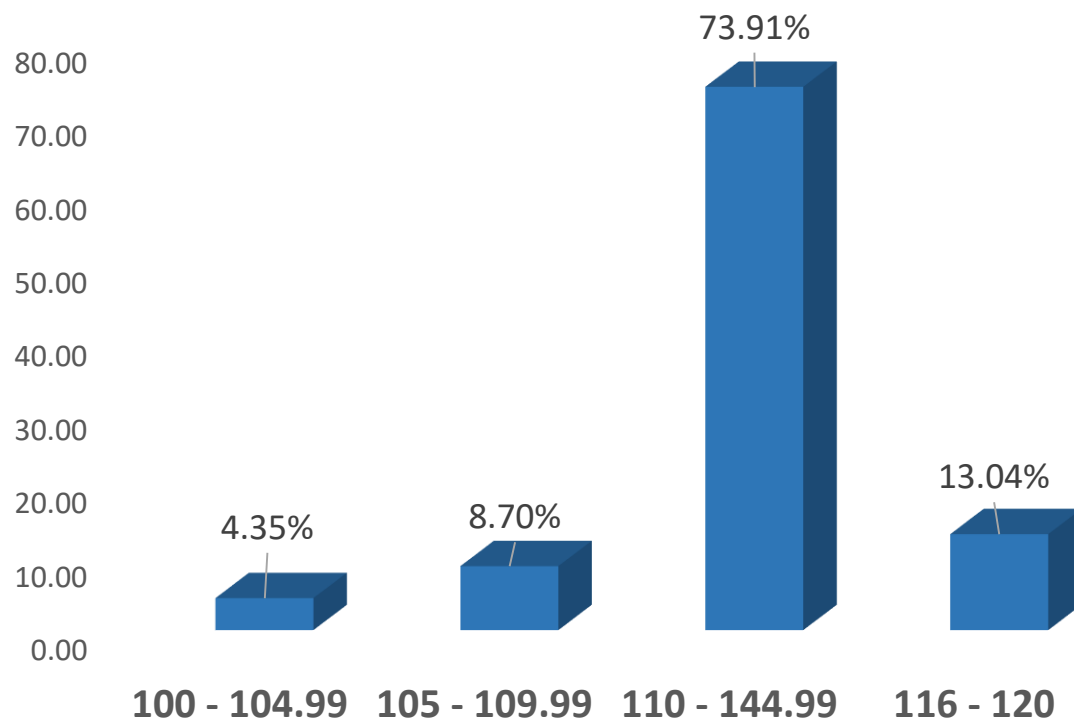


ส่วนปัจจัยที่ส่งผลในด้านลบต่อตลาดทุนไทย ได้แก่ ทิศทางอัตราดอกเบี้ยของสหรัฐอเมริกา (FED) Fund Flows สู่ตลาดทุนไทย และปัจจัยด้านการเมืองในต่างประเทศรวมถึง Geopolitical Risks (ความเสี่ยงด้านภูมิรัฐศาสตร์)

เป็นที่น่าสังเกตว่าในเรื่องอัตราดอกเบี้ยในประเทศผู้ตอบแบบสอบถามถึงร้อยละ 85 ที่มองว่าจะมีผลกระทบค่อนข้างน้อยหรือไม่มีผลกระทบต่อตลาดทุนไทยปี 2561



## 8. สมมติฐาน คาดการณ์กำไรตลาด (EPS) ปี 2561

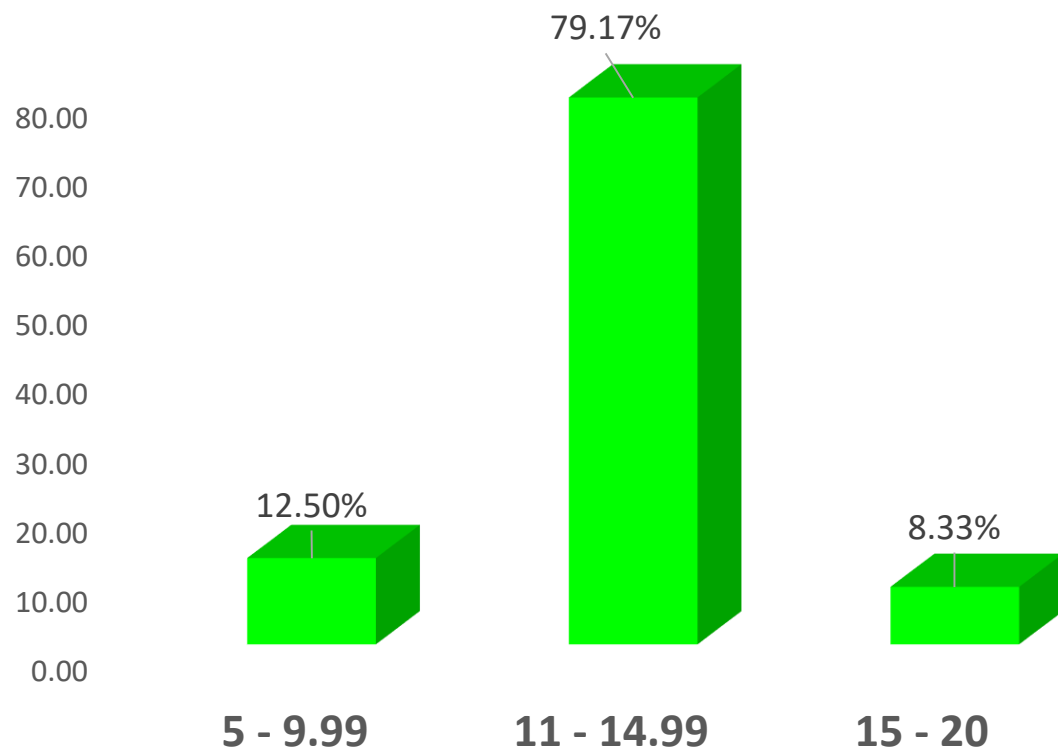


**คาดการณ์กำไรสุทธิต่อหุ้น (EPS)**  
ของตลาดเฉลี่ยที่ **111.53** บาท คาดการณ์กำไรสุทธิต่อหุ้นจากผู้ตอบส่วนใหญ่อยู่ที่ระดับ 110 – 115 บาท โดยมีค่าเฉลี่ยที่ระดับ 111.53 บาท ณ สิ้นปี 2561 สำหรับค่าเฉลี่ย EPS แยกตามกลุ่มมีผู้ตอบดังนี้:

- 100 – 104.99 บาท มีผู้ตอบร้อยละ 4.35
- 105 – 109.99 บาท มีผู้ตอบร้อยละ 8.70
- 110 – 114.99 บาท มีผู้ตอบร้อยละ 73.91
- มากกว่า 115 บาท มีผู้ตอบร้อยละ 13.04

## 9. EPS Growth ณ วันสิ้นปี 2561

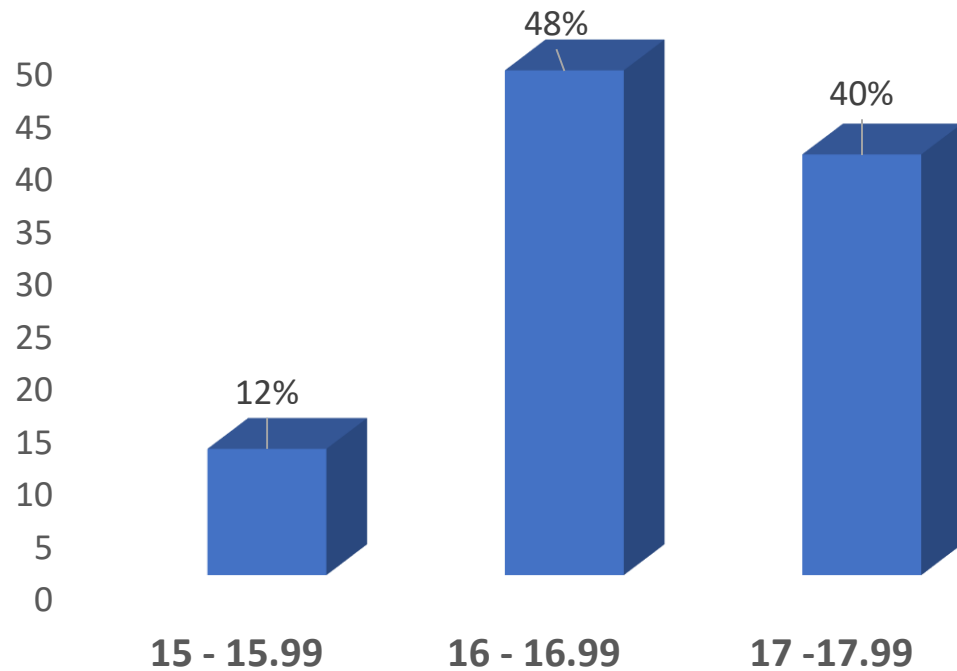
เฉลี่ย 11.70 %



EPS Growth ณ สิ้นปี 2561 คาดว่า  
EPS Growth เฉลี่ยอยู่ที่ร้อยละ 11.70 ส่วนอัตรา  
การเติบโตของกำไรสุทธิต่อหุ้น (EPS) แยกตาม  
กลุ่มผู้ตอบ จะอยู่ระหว่างร้อยละ

- 11 – 14.99 มีผู้ตอบร้อยละ 79.17
- 5 – 9.99 มีผู้ตอบร้อยละ 12.50
- 15 – 19.99 มีผู้ตอบร้อยละ 8.33

# 10. คาดการณ์ Forward P/E ปี 2561 เฉลี่ยที่ระดับ 16.56 เท่า



Forward P/E ณ สิ้นปี 2561 คาดว่า  
Forward P/E เฉลี่ยอยู่ที่ร้อยละ 16.56 ส่วน  
Forward P/E แยกตามกลุ่มผู้ตอบ จะอยู่ระหว่าง  
ร้อยละ

- 15 – 15.99 มีผู้ตอบร้อยละ 12
- 16 – 16.99 มีผู้ตอบร้อยละ 48
- 17 – 17.990 มีผู้ตอบร้อยละ 40

รายชื่อหุ้นที่นักวิเคราะห์แนะนำโดยมีจำนวนสำนักวิเคราะห์แนะนำตรงกันตั้งแต่ 3 สำนักขึ้นไป มีดังนี้ (เรียงชื่อตามอักษรย่อ)

1. **BBL** ราคาเป้าหมายอยู่ที่ 235.2 บาทต่อหุ้นมีปัจจัยสนับสนุนคือเศรษฐกิจในประเทศฟื้นตัวและความต้องการสินเชื่อที่เพิ่มสูงขึ้น

2. **CPALL** ราคาเป้าหมายอยู่ที่ 95.7 บาทต่อหุ้นโดยมีปัจจัยสนับสนุนคือการฟื้นตัวทางเศรษฐกิจประกอบกับการบริโภคและความเชื่อมั่นผู้บริโภคดีขึ้นต่อเนื่อง

3. **ERW** ราคาเป้าหมายอยู่ที่ 9.45 บาทต่อหุ้นโดยมีปัจจัยสนับสนุนคือแนวโน้มกำไรเติบโตโดดเด่นจากการขยายโรงแรมอย่างต่อเนื่องและการท่องเที่ยวในประเทศเติบโตต่อเนื่อง exposure ด้านต่างประเทศน้อย

4. **KBANK** ราคาเป้าหมายอยู่ที่ 249 บาทต่อหุ้นมีปัจจัยสนับสนุนคือเศรษฐกิจในประเทศฟื้นตัวและความต้องการสินเชื่อที่เพิ่มสูงขึ้น

5. **PTTGC** ราคาเป้าหมายอยู่ที่ 113บาทต่อหุ้นโดยมีปัจจัยสนับสนุนคือเป็นหุ้นที่อ้างอิงการเติบโตตามเศรษฐกิจโลกประกอบกับการได้ประโยชน์จากการขยายกำลังการผลิตแล้วยังมีแนวโน้มกำไร 1Q18F ที่แข็งแกร่งขึ้นจากส่วนต่างปิโตรเคมีที่สูงขึ้น และอัตราค่าลังการผลิตที่เพิ่มขึ้นอย่างมีนัยสำคัญ



**IAA**

**สมาคมนักวิเคราะห์การลงทุน**  
**Investment Analysts Association**

---

**IAA Short - Term SET Index SURVEY #2/2018**

สรุปผลสำรวจความเห็นจากนักวิเคราะห์ และ ผู้จัดการกองทุน

ต่อแนวโน้มเศรษฐกิจและทิศทางการลงทุนในปี 2561

ประจำเดือนมีนาคม 2561

แถลงต่อสื่อมวลชน 12 มีนาคม 2561