

IAA Short - Term SET Index SURVEY 2018

สรุปผลสำรวจความเห็นจากนักวิเคราะห์ และ ผู้จัดการกองทุน

ต่อแนวโน้มเศรษฐกิจและทิศทางการลงทุนในปี 2561 แดงต่อสื่อมวลชน 7 กุมภาพันธ์ 2561

นักวิเคราะห์และผู้จัดการกองทุนส่วนใหญ่คาด SET Index
ระยะสั้น สิ้นเดือน ก.พ. 61 ที่ระดับ 1,829 จุด
ส่วนเป้าหมายดัชนีปี 2561 ให้กรอบไว้ที่ 1,850 – 1,900 จุด

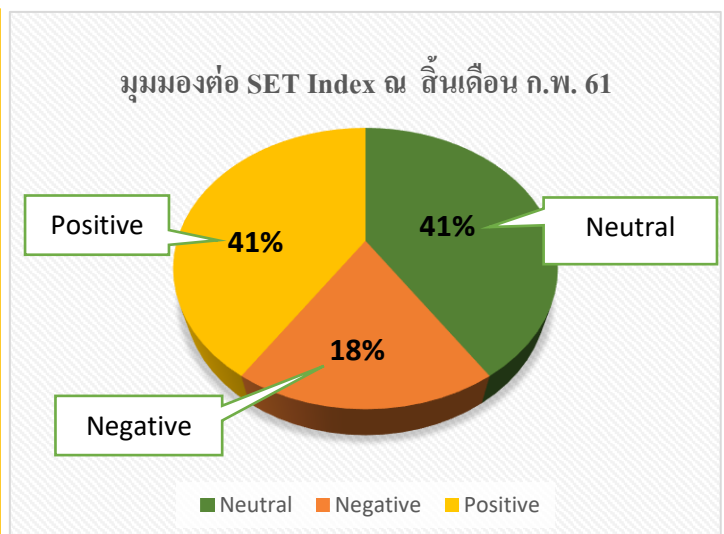
นายไพบูลย์ นลินทรางกูร นายก สมาคมนักวิเคราะห์การลงทุน แดงผลการสำรวจความเห็นของนักวิเคราะห์และผู้จัดการกองทุน (บางส่วน) ต่อมุมมองในด้านการลงทุนและคาดการณ์ทิศทางดัชนีราคาหุ้นไทย (SET Index) ในระยะ 1 เดือนข้างหน้าและต่อเป้าหมายของดัชนี SET Index ในปี 2561 นี้

ผลการสำรวจ IAA's Monthly SET Index Survey ประจำเดือนกุมภาพันธ์ 2018 โดยมีตัวแทนผู้ตอบแบบสอบถามจากบริษัทหลักทรัพย์ และบริษัทหลักทรัพย์จัดการกองทุนรวม ทั้งหมด 27 บริษัท แบ่งเป็นบริษัทหลักทรัพย์จำนวน 22 บริษัท และบริษัทหลักทรัพย์จัดการกองทุนจำนวน 5 บริษัท โดยสรุปความเห็นต่อทิศทางหุ้นไทยทั้งระยะสั้นและเป้าหมายปี 2561 ดังนี้

1. คาดการณ์ทิศทางดัชนีราคาหุ้นไทย สิ้นเดือน ก.พ. 61:

ร้อยละ 41 ให้ความเห็นในเชิงบวก และ อีกร้อยละ 41 มีความเห็นแบบ Neutral ต่อตลาด

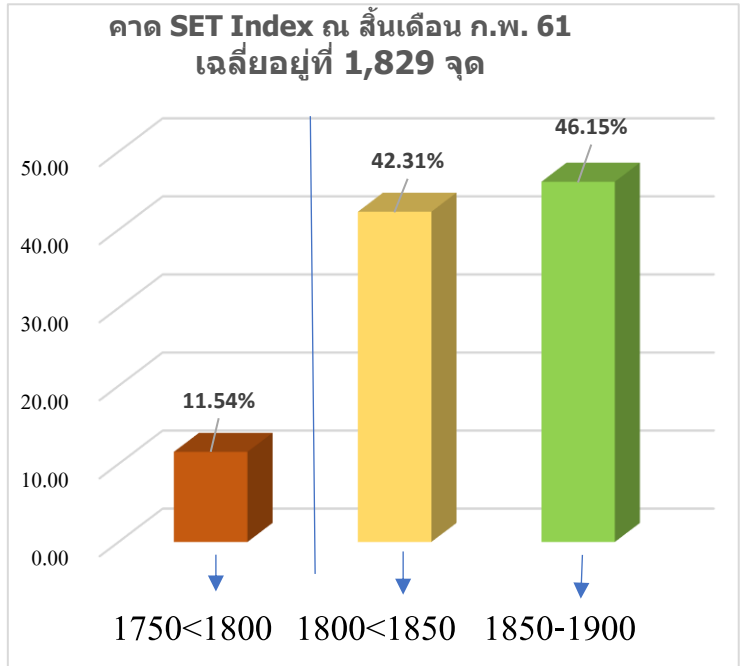
ผลสำรวจความเห็นของนักวิเคราะห์และผู้จัดการกองทุนพบว่ามีความเห็นแตกต่างกัน แบ่งเป็นกลาง (Neutral) ต่อทิศทางตลาดร้อยละ 41 และและอีกร้อยละ 41 มีความเห็นต่อตลาดในทิศทางที่เชิงบวก (Positive) ส่วนผู้ตอบแบบสอบถามร้อยละ 18 ให้มุมมองต่อทิศทางตลาดในเชิงลบ



2. ค่าเฉลี่ยระดับดัชนี ณ สิ้นเดือน ก.พ. 61 อยู่ที่ 1,829 จุด (จากผู้ตอบทั้งหมด)

ผลสำรวจความเห็นระยะสั้น : ผลสำรวจความเห็นนักวิเคราะห์ และผู้จัดการกองทุน ให้เป้าหมายดัชนี ณ สิ้นเดือน กุมภาพันธ์ เฉลี่ยอยู่ที่ 1,829 จุด (ค่าเฉลี่ยของผู้ตอบทั้งหมด)

[ผู้ตอบแบบสอบถาม 2 กลุ่มใหญ่ (รวมกันร้อยละ 88.46) มีความเห็นพ้องว่าดัชนีจะขึ้นอยู่ระดับ 1,835 จุด ส่วนผู้ที่คาดการณ์ว่า แนวโน้มดัชนีจะต่ำกว่า 1,800 จุดในอีก 1 เดือนข้างหน้ามีเพียงร้อยละ 11.54]



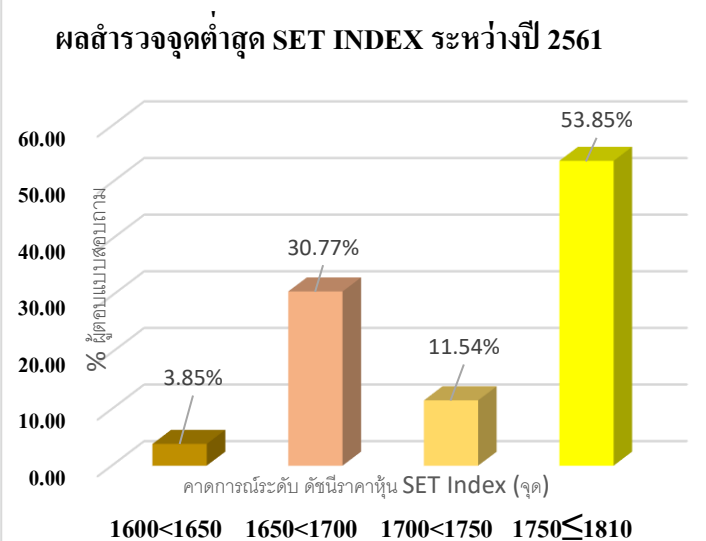
ที่มา : IAA Short - Term SET Index SURVEY 2018 (สมาคมนักวิเคราะห์การลงทุน, 6 กุมภาพันธ์ 2561)

3. ค่าเฉลี่ยจุดต่ำสุด SET Index ปี 2561 อยู่ที่ระดับ 1,716 จุด (จากผู้ตอบทั้งหมด)

- ผลสำรวจการคาดการณ์จุดต่ำสุดของดัชนีราคาหุ้นไทย (SET Index) ระหว่างปีมีค่าเฉลี่ยที่ 1,716 จุด (ค่าเฉลี่ยจากผู้ตอบทั้งหมด)

อย่างไรก็ตาม มีผู้ตอบแบบสอบถามร้อยละ 53.85 คาดว่า SET Index จะอยู่ในกรอบ 1,750-1,810 จุด (เฉลี่ย 1,756 จุด) โดยจำแนกตามกลุ่มระดับดัชนีดังนี้

- ระดับ 1,600 – 1,649 จุด มีผู้ตอบร้อยละ 3.85
- ระดับ 1,650 – 1,699 จุด มีผู้ตอบร้อยละ 30.77
- ระดับ 1,700 – 1,749 จุด มีผู้ตอบร้อยละ 11.54
- **ระดับ 1,750 – 1,810 จุด มีผู้ตอบร้อยละ 53.85**



ที่มา : IAA Short - Term SET Index SURVEY 2018 (สมาคมนักวิเคราะห์การลงทุน, 6 กุมภาพันธ์ 2561)

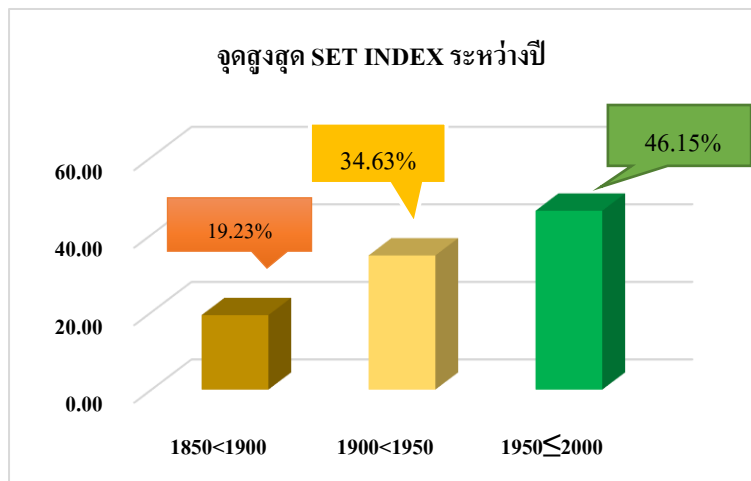
4. คาดการณ์จุดสูงสุด SET Index ปี 2561 เฉลี่ยที่ระดับ 1,925.74 จุด

- ผลสำรวจความเห็น ต่อจุดสูงสุดของ SET Index จะทำจุดสูงสุดระหว่างปีเฉลี่ยที่ระดับ 1,925.74 จุด (ค่าเฉลี่ยจากผู้ตอบทั้งหมด)

ส่วนผลการสำรวจแยกตามระดับดัชนี มีผู้ตอบแบบสอบถามร้อยละ 46.15 คาดว่า ดัชนีระดับสูงสุดของปี จะอยู่ในกรอบ 1,950 – 2,000 จุด และอีกร้อยละ 36.63 คาดว่าดัชนีจะทำจุดสูงสุดในกรอบ 1,900 – 1,950

ส่วนผู้ตอบเพียงร้อยละ 19.23 คาดว่าจุดสูงสุดของดัชนีจะอยู่ต่ำกว่า 1,900 จุด

จุดสูงสุด SET Index ระหว่างปีเฉลี่ย 1,925.74 จุด

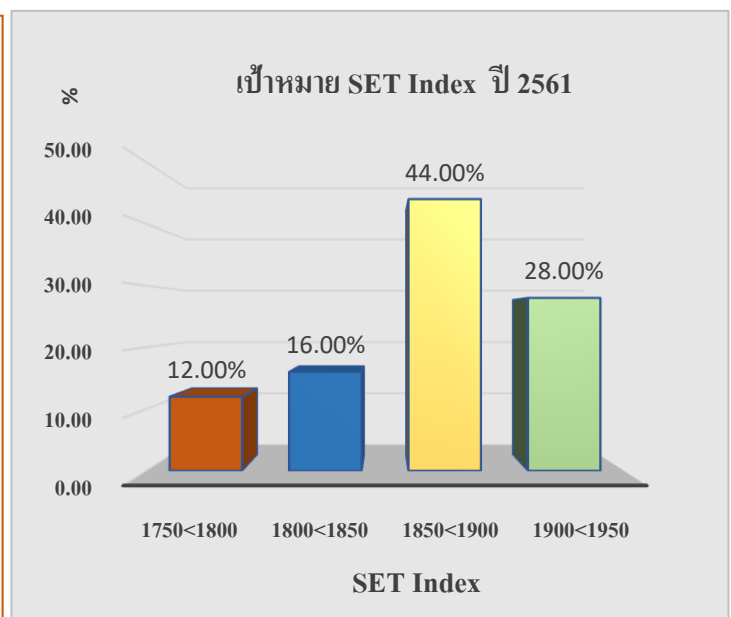


ที่มา : IAA Short - Term SET Index SURVEY 2018 (สมาคมนักวิเคราะห์การลงทุน, 6 กุมภาพันธ์ 2561)

5. เป้าหมาย SET Index ปี 2561 เฉลี่ยที่ระดับ 1,860 จุด

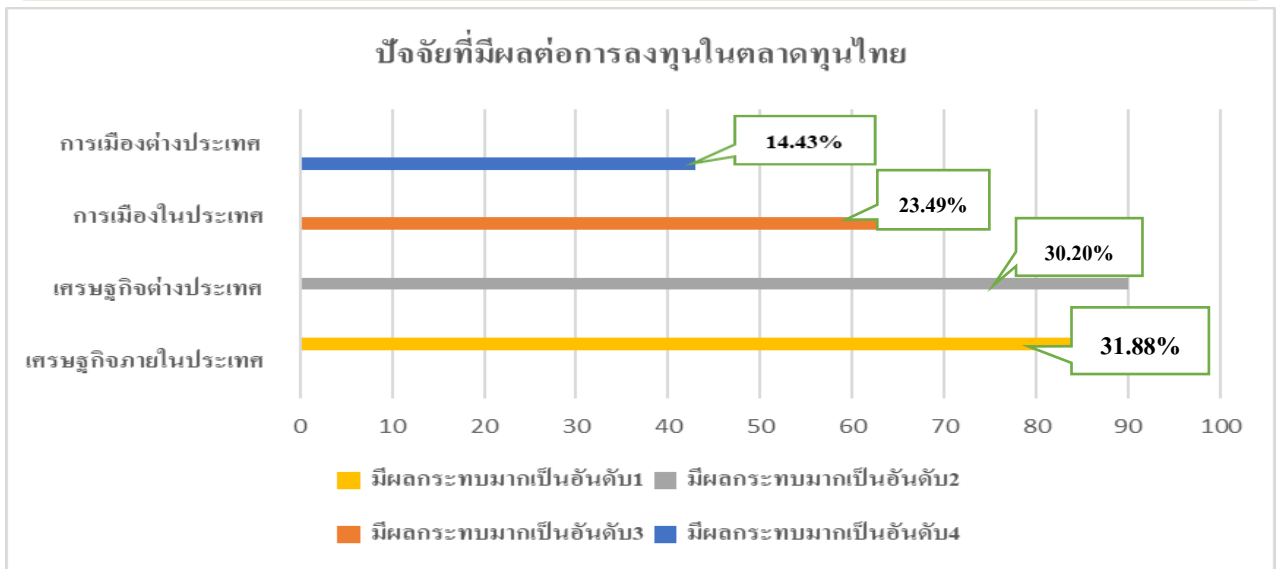
- สำหรับผลสำรวจความเห็นต่อเป้าหมายดัชนีปี 2561 ดัชนีมีค่าเฉลี่ยอยู่ที่ 1,860 จุด (ค่าเฉลี่ยจากผู้ตอบทั้งหมด)

ส่วนผลสำรวจแยกตามระดับดัชนี พบว่าผู้ตอบส่วนใหญ่ร้อยละ 44 คาดว่าดัชนีจะอยู่ในกรอบ 1,850-1,900 จุด (เฉลี่ย 1,868 จุด) และร้อยละ 28 คาดว่าดัชนีจะอยู่ที่กรอบ 1,900-1,950 (เฉลี่ย 1,909) และอีกร้อยละ 16 คาดว่าดัชนีจะอยู่ในกรอบ 1800 – 1849 (เฉลี่ย 1,832) ส่วนผู้ตอบเพียงร้อยละ 12 คาดว่าดัชนีอยู่ที่ระดับ 1750 – 1799 จุด (เฉลี่ย 1,756)



ที่มา : IAA Short - Term SET Index SURVEY 2018 (สมาคมนักวิเคราะห์การลงทุน, 6 กุมภาพันธ์ 2561)

6. ปัจจัยที่มีผลต่อการลงทุนในตลาดหุ้นไทยมากที่สุดปี 2561



ที่มา : IAA Short - Term SET Index SURVEY 2018 (สมาคมนักวิเคราะห์การลงทุน, 6 กุมภาพันธ์ 2561)

สำหรับปัจจัยที่มีผลกระทบต่อตลาดหุ้นไทยมากที่สุด

1. เศรษฐกิจภายในประเทศ นโยบายการเงินการคลัง รวมถึงผลประกอบการของบริษัทต่างๆ
2. เศรษฐกิจต่างประเทศ รวมถึงนโยบายการเงิน การคลัง และ Fund Flows
3. ปัจจัยทางการเมืองในประเทศ และ ต่างประเทศ

7. สมมติฐาน คาดการณ์กำไรตลาด (EPS) และ PER ปี 2561

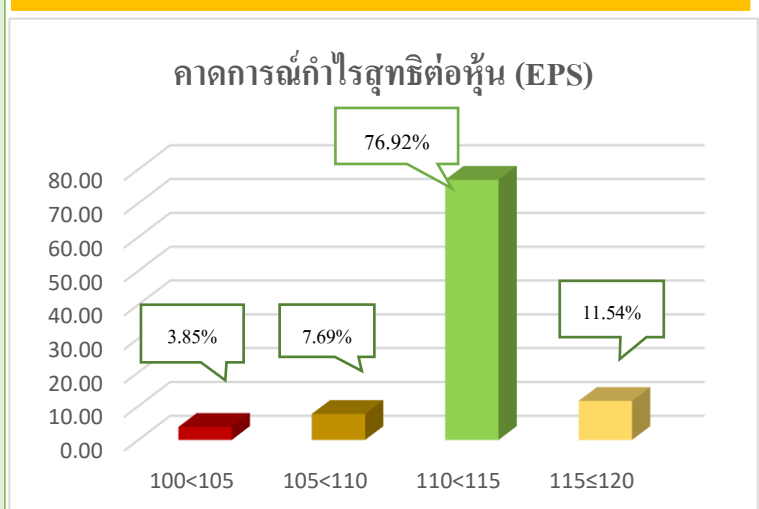
คาดการณ์กำไรสุทธิต่อหุ้น (EPS) ของตลาด

เฉลี่ยที่ 111.74 บาท

คาดการณ์กำไรสุทธิต่อหุ้นจากผู้ตอบส่วนใหญ่อยู่ที่ระดับ 110 – 115 บาท โดยมีค่าเฉลี่ยที่ระดับ 111.74 บาท ณ สิ้นปี 2561 สำหรับค่าเฉลี่ย EPS แยกตามกลุ่มมีผู้ตอบดังนี้:

- 100 – 104.99 บาท มีผู้ตอบร้อยละ 3.85
- 105 – 109.99 บาท มีผู้ตอบร้อยละ 7.69
- 110 – 114.99 บาท มีผู้ตอบร้อยละ 76.92
- มากกว่า 115 บาท มีผู้ตอบร้อยละ 11.54

EPS เฉลี่ย 111.74 บาท



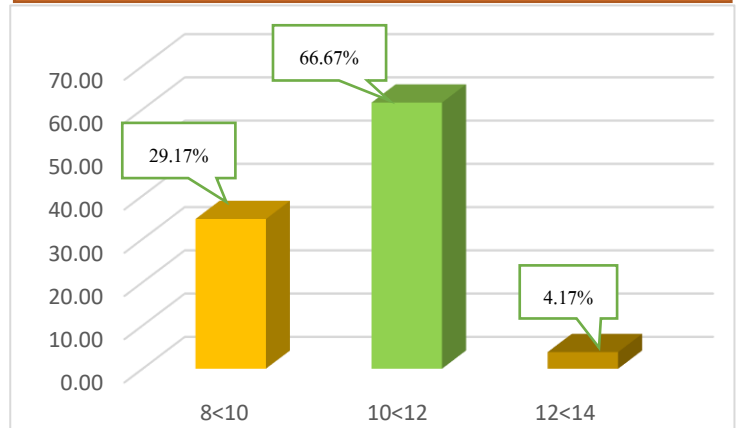
ที่มา : IAA Short - Term SET Index SURVEY 2018 (สมาคมนักวิเคราะห์การลงทุน, 6 กุมภาพันธ์ 2561)

EPS Growth ณ วันสิ้นปี 2561 เฉลี่ย 11.23%

EPS Growth ณ สิ้นปี 2561 คาดว่า EPS Growth เฉลี่ยอยู่ที่ร้อยละ 11.23 อัตราการเติบโตของกำไรสุทธิต่อหุ้น (EPS) จะอยู่ระหว่างร้อยละ

- 10 < 12 มีผู้ตอบร้อยละ 66.67
- 12 < 14 มีผู้ตอบร้อยละ 4.17
- 8 < 10 มีผู้ตอบร้อยละ 29.17

EPS Growth เฉลี่ย 11.23%



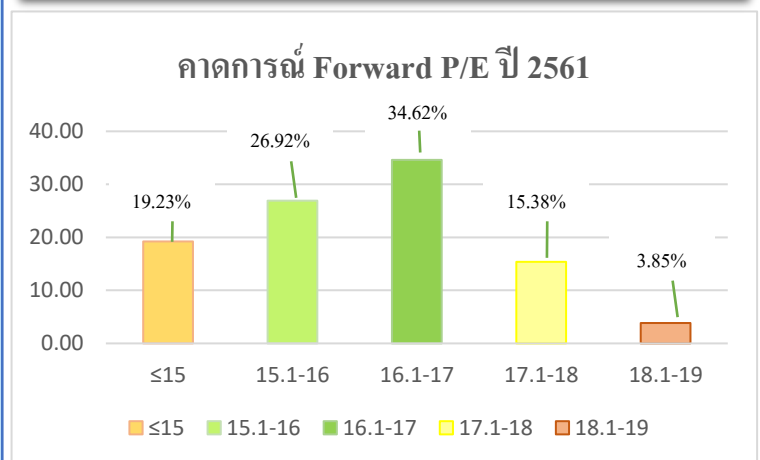
ที่มา : IAA Short - Term SET Index SURVEY 2018 (สมาคมนักวิเคราะห์การลงทุน, 6 กุมภาพันธ์ 2561)

8. คาดการณ์ Forward P/E ปี 2561 เฉลี่ยที่ระดับ 16.42 เท่า

ผลสำรวจการคาดการณ์ Forward P/E สำหรับ สิ้นปี 2561 เฉลี่ยที่ระดับ 16.42 เท่า โดยแยกตามกลุ่มดังนี้

- P/E < 15 เท่า มีผู้ตอบร้อยละ 19.23
- P/E 15.1 – 16 เท่า มีผู้ตอบร้อยละ 26.92
- P/E 16.1 – 17 เท่า มีผู้ตอบร้อยละ 34.62
- P/E 17.1 – 18 เท่า มีผู้ตอบร้อยละ 15.38
- P/E 18.1 – 19 เท่า มีผู้ตอบร้อยละ 3.85

Forward P/E เฉลี่ย 16.42 เท่า



ที่มา : IAA Short - Term SET Index SURVEY 2018 (สมาคมนักวิเคราะห์การลงทุน, 6 กุมภาพันธ์ 2561)

สมาคมนักวิเคราะห์การลงทุน จัดทำและเปิดเผยข้อมูลการคาดการณ์ทิศทางการลงทุนและดัชนีราคาหุ้นไทย (SET Index) โดยมีวัตถุประสงค์ในการเผยแพร่ข้อมูลที่เป็นประโยชน์เพื่อการพัฒนาตลาดทุนและให้ความรู้ด้านการลงทุนกับสาธารณชนทั่วไป

ขอขอบคุณผู้ตอบแบบสอบถามในครั้งนี้

บล.ทรีนิตี้ บล.จีเอ็มไอ-แซต คอม บล.ไอร่า บล.แอฟพิล เวลท์ บล.เอเชีย เวลท์ บล.บัวหลวง จำกัด บล.คันทรีกรุป บล.ซีไอเอ็มบี บล.โนมูระ พัฒนสิน บล.ดีบีเอส วิคเคอร์ส บล.ฟินันเซีย ไซรัส บล.โกลเบล็ก บล.กลีกรไทย บล.เกที ซิมิโก้ บล.กรุงศรี จำกัด บล.ไทยพาณิชย์ บล.ธนชาต บล.หยวนต้า บลจ.บัวหลวง บลจ.กรุงศรี บมจ.เออีซี บล.เออีซี บล.ที่ปรึกษาการลงทุน ดอยซ์ ทิสโก้ จำกัด บลจ. วรรม บลจ.ฟิลลิป บลจ.แอสเซท พลัส บจ.วายแอลจี บูลเลียน แอนด์ ฟิวเจอร์ส