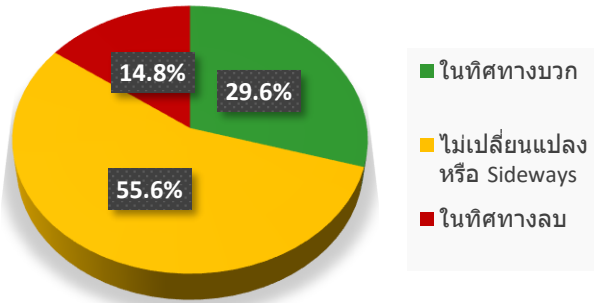
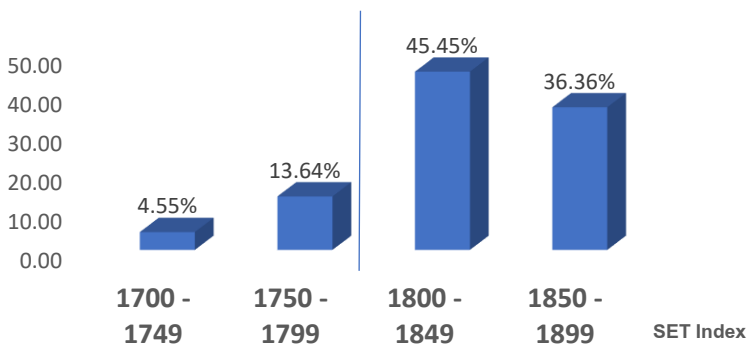


1. คาดการณ์ทิศทางดัชนีราคาหุ้นไทย สิ้นเดือน มี.ค.61



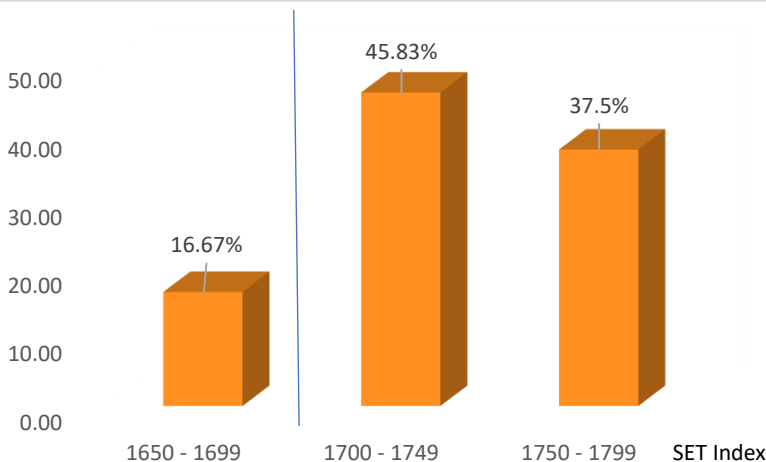
ที่มา : IAA Short - Term SET Index SURVEY 2/2018 (สมาคมนักวิเคราะห์การลงทุน, 9 มี.ค.2561)

2. ค่าเฉลี่ย SET Index ระยะสั้นสิ้นเดือนมี.ค. เฉลี่ย 1,818 จุด



ที่มา : IAA Short - Term SET Index SURVEY 2/2018 (สมาคมนักวิเคราะห์การลงทุน, 9 มี.ค.2561)

3. ค่าเฉลี่ยจุดต่ำสุด SET Index ปี 2561 อยู่ที่ระดับ 1,727 จุด



ที่มา : IAA Short - Term SET Index SURVEY 2/2018 (สมาคมนักวิเคราะห์การลงทุน, 9 มี.ค.2561)

ผู้สนับสนุนการวิจัย

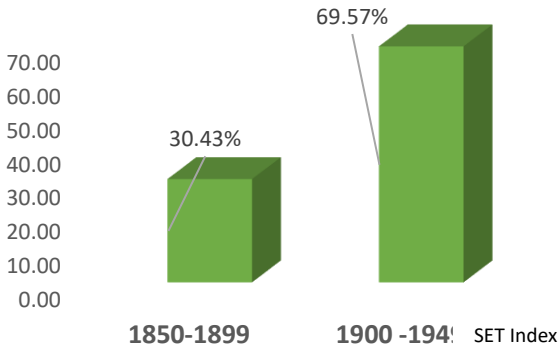
นายไพฑูรย์ นลินทรางกูร นายกสมาคมนักวิเคราะห์การลงทุน แสดงผลการสำรวจความเห็นของนักวิเคราะห์และผู้จัดการกองทุนต่อมุมมองในด้านการลงทุนและคาดการณ์ทิศทางดัชนีราคาหุ้นไทย (SET Index) ในระยะ 1 เดือนข้างหน้าและต่อเป้าหมายของดัชนี SET Index ในปี 2561 นี้ โดยมีตัวแทนผู้ตอบแบบสอบถามจากบริษัทหลักทรัพย์และบริษัทหลักทรัพย์จัดการกองทุนรวม ทั้งหมด 27 บริษัท แบ่งเป็นบริษัทหลักทรัพย์จำนวน 21 บริษัท บริษัทหลักทรัพย์จัดการกองทุนจำนวน 5 บริษัทและธุรกิจ โกลด์ ฟิวส์เจอร์ส 1 บริษัท ผลสำรวจโดยสรุป ดังนี้

ผลสำรวจความเห็นของนักวิเคราะห์และผู้จัดการกองทุนส่วนใหญ่ร้อยละ 55.6 มองว่าดัชนีราคาหุ้นไทยในระยะสั้นยังคงไม่เปลี่ยนแปลงไปมากหรือSideways ในขณะที่ร้อยละ 29.6 มองว่าตลาดจะเปลี่ยนแปลงในทิศทางบวก ขณะที่มีเพียงร้อยละ 14.8 เท่านั้นที่มีมุมมองต่อตลาดในทิศทางลบ

ทั้งนี้นักวิเคราะห์ และผู้จัดการกองทุน คาดว่าดัชนีราคาหุ้นไทย ณ สิ้นเดือน มีนาคม เฉลี่ยอยู่ที่ 1,818 จุด

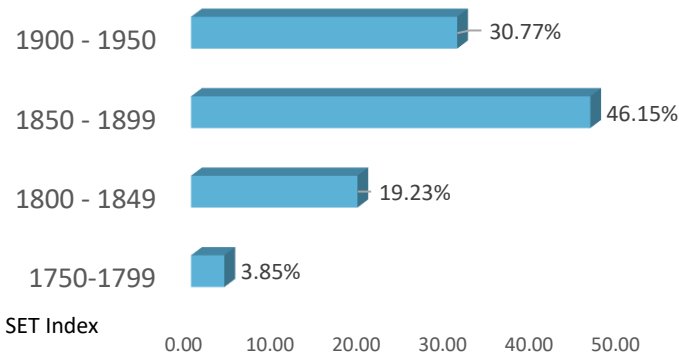
เมื่อมองภาพที่ยาวขึ้นไปถึงสิ้นปี 2561 นักวิเคราะห์และผู้จัดการกองทุนคาดการณ์จุดต่ำสุดของดัชนีราคาหุ้นไทย (SET Index) ระหว่างปีมีค่าเฉลี่ย ที่ 1,727 จุด

4. ค่าเฉลี่ยจุดสูงสุด SET Index ปี 2561 อยู่ที่ระดับ 1,910 จุด



ที่มา : IAA Short - Term SET Index SURVEY2/ 2018 (สมาคมนักวิเคราะห์การลงทุน, 9 มี.ค.2561)

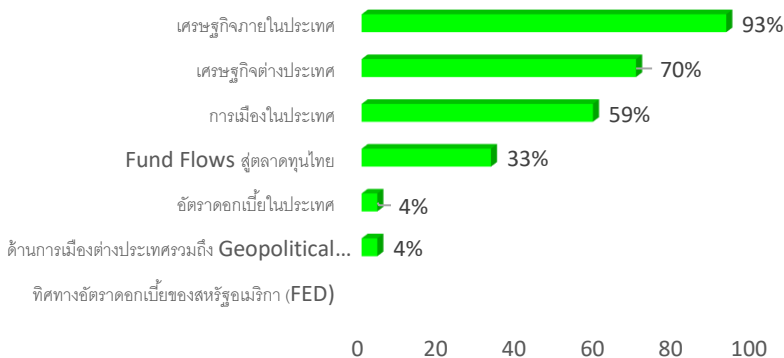
5. เป้าหมาย SET Index สิ้นปี 2561 อยู่ที่ระดับ 1,871 จุด



ที่มา : IAA Short - Term SET Index SURVEY 2/2018 (สมาคมนักวิเคราะห์การลงทุน, 9 มี.ค.2561)

6. ปัจจัยที่ส่งผลกระทบต่อการลงทุนในตลาดหุ้นไทยมากที่สุดปี 2561

มีผลกระทบในทางบวก



ที่มา : IAA Short - Term SET Index SURVEY 2/2018 (สมาคมนักวิเคราะห์การลงทุน, 9 มี.ค.2561)

ผู้สนับสนุนการวิจัย

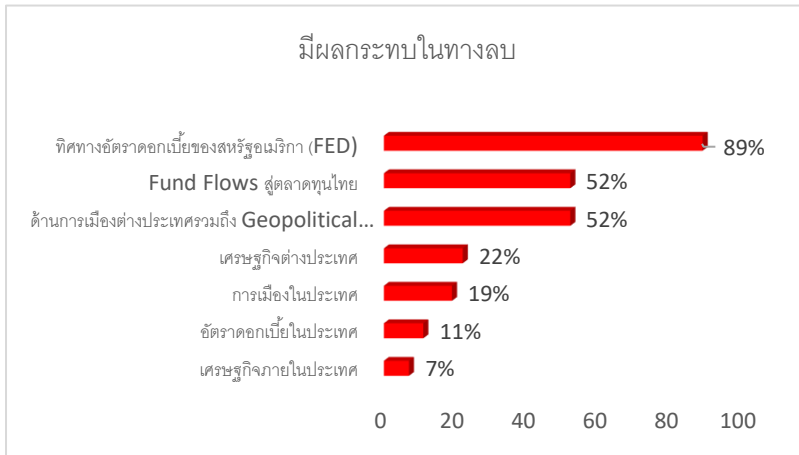
สำหรับจุดสูงสุดของ SET Index ในระหว่างปีเฉลี่ยที่ระดับ 1,910 จุด ทั้งนี้มีผู้ตอบแบบสอบถามร้อยละ 69.57 ที่คาดว่าจะดัชนีจะทำจุดสูงสุดในกรอบตั้งแต่ 1,900 จุดขึ้นไป

สำหรับผลสำรวจความเห็นต่อเป้าหมายดัชนี ณ วันสิ้นปี 2561 มีค่าเฉลี่ยอยู่ที่ 1,871 จุด โดยมีผู้ตอบที่คาดว่าดัชนี ณ วันสิ้นปี 2561 จะอยู่ต่ำกว่า 1,800 จุดเพียงร้อยละ 3.85 เท่านั้น

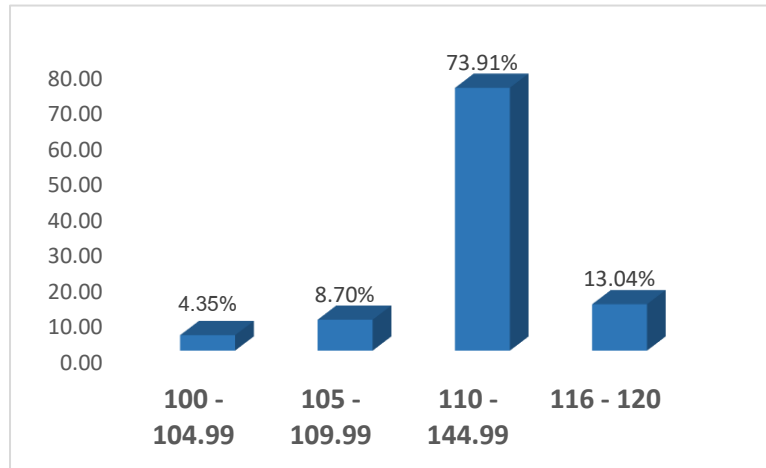
สำหรับปัจจัยที่มีผลต่อดัชนีราคาหุ้นไทยในระยะสั้นนั้น มากที่สุด 3 ลำดับแรก ได้แก่ ทิศทางดอกเบี้ยของสหรัฐอเมริกา (FED) มีผลกระทบมากเป็นอันดับ 1 รองลงมา คือ ปัจจัยด้านนโยบายด้านเศรษฐกิจและการค้าของสหรัฐอเมริกา ส่วนปัจจัยด้านการเมืองในประเทศรวมทั้งการเลือกตั้งและปัจจัยด้านเศรษฐกิจต่างประเทศส่งผลกระทบต่อดัชนีเท่าๆกันเป็นลำดับสาม

เมื่อมองภาพยาวไปตลอดปีปัจจัยที่ถูกคาดว่าจะส่งผลในด้านบวก ได้แก่ เศรษฐกิจภายในประเทศ เศรษฐกิจต่างประเทศ และปัจจัยด้านการเมืองและแนวโน้มจะมีการเลือกตั้งในประเทศ

7. ปัจจัยที่ส่งผลต่อการลงทุนในตลาดหุ้นไทยมากที่สุดปี 2561

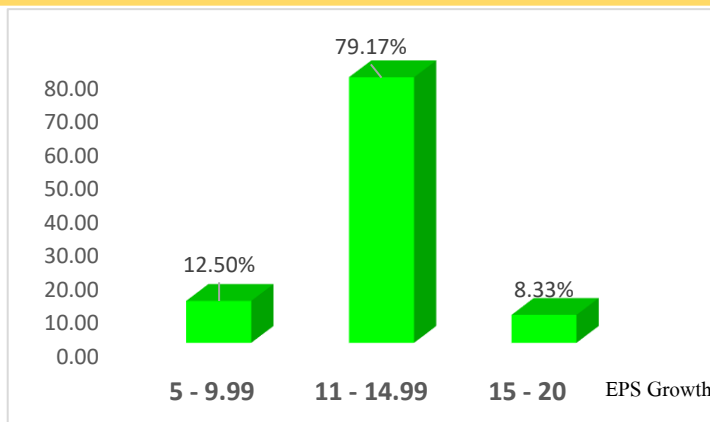


8. สมมติฐาน คาดการณ์กำไรตลาด (EPS) ปี 2561



ที่มา : IAA Short - Term SET Index SURVEY 2/2018 (สมาคมนักวิเคราะห์การลงทุน, 9 มี.ค.2561)

9. EPS Growth ณ วันสิ้นปี 2561 เฉลี่ย 11.70 %



ที่มา : IAA Short - Term SET Index SURVEY 2/2018 (สมาคมนักวิเคราะห์การลงทุน, 9 มี.ค.2561)

ผู้สนับสนุนการวิจัย



ส่วนปัจจัยที่ส่งผลในด้านลบต่อตลาดหุ้นไทย ได้แก่ ทิศทางอัตราดอกเบี้ยของสหรัฐอเมริกา (FED) Fund Flows ตลาดหุ้นไทย และปัจจัยด้านการเมืองในต่างประเทศรวมถึง Geopolitical Risks (ความเสี่ยงด้านภูมิรัฐศาสตร์)

เป็นที่น่าสังเกตว่าในเรื่องอัตราดอกเบี้ยในประเทศ ผู้ตอบแบบสอบถามถึงร้อยละ 85 ที่มองว่าจะมีผลกระทบค่อนข้างน้อยหรือไม่มีผลกระทบต่อตลาดหุ้นไทยปี 2561

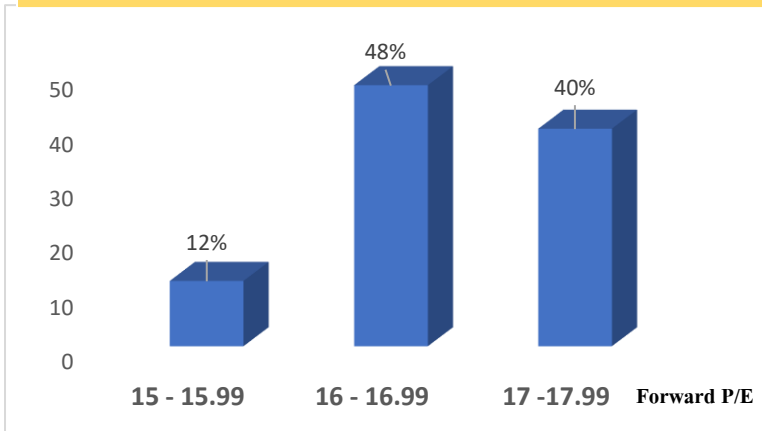
คาดการณ์กำไรสุทธิต่อหุ้น (EPS) ของตลาดเฉลี่ยที่ 111.53 บาท คาดการณ์กำไรสุทธิต่อหุ้นจากผู้ตอบส่วนใหญ่อยู่ที่ระดับ 110 – 115 บาท โดยมีค่าเฉลี่ยที่ระดับ 111.53 บาท ณ สิ้นปี 2561 สำหรับค่าเฉลี่ย EPS แยกตามกลุ่มผู้ตอบดังนี้:

- 100 – 104.99 บาท มีผู้ตอบร้อยละ 4.35
- 105 – 109.99 บาท มีผู้ตอบร้อยละ 8.70
- 110 – 114.99 บาท มีผู้ตอบร้อยละ 73.91
- มากกว่า 115 บาท มีผู้ตอบร้อยละ 13.04

EPS Growth ณ สิ้นปี 2561 คาดว่า EPS Growth เฉลี่ยอยู่ที่ร้อยละ 11.70 ส่วนอัตราการเติบโตของกำไรสุทธิต่อหุ้น (EPS) แยกตามกลุ่มผู้ตอบ จะอยู่ระหว่างร้อยละ

- 11 – 14.99 มีผู้ตอบร้อยละ 82.61
- 5 – 9.99 มีผู้ตอบร้อยละ 13.04
- 15 – 19.99 มีผู้ตอบร้อยละ 4.35

10. คาดการณ์ Forward P/E ปี 2561 เฉลี่ยที่ระดับ 16.56 เท่า



ผลสำรวจการคาดการณ์ Forward P/E สำหรับ ปี 2561 เฉลี่ยที่ระดับ 16.56 เท่า โดยแยกตามกลุ่มดังนี้

- P/E 16 -16.99 เท่า มีผู้ตอบร้อยละ 48
- P/E 15 -15.99 เท่า มีผู้ตอบร้อยละ 12
- P/E 17 – 18 เท่า มีผู้ตอบร้อยละ 10

ที่มา : IAA Short - Term SET Index SURVEY2/ 2018 (สมาคมนักวิเคราะห์การลงทุน, 9 มี.ค.2561)

5 หุ้นเด่น

รายชื่อหุ้นที่นักวิเคราะห์แนะนำ โดยมีจำนวนสำนักวิเคราะห์แนะนำตรงกันตั้งแต่ 3 สำนักขึ้นไป มีดังนี้ (เรียงชื่อตามอักษรย่อ)

- BBL** ราคาเป้าหมายอยู่ที่ 235.2 บาทต่อหุ้น มีปัจจัยสนับสนุนคือเศรษฐกิจในประเทศฟื้นตัวและความต้องการสินเชื่อที่เพิ่มสูงขึ้น
- CPALL** ราคาเป้าหมายอยู่ที่ 95.7 บาทต่อหุ้น โดยมีปัจจัยสนับสนุนคือการฟื้นตัวของเศรษฐกิจประกอบกับการบริโภคและความเชื่อมั่นผู้บริโภคขึ้นต่อเนื่อง
- ERW** ราคาเป้าหมายอยู่ที่ 9.45 บาทต่อหุ้น โดยมีปัจจัยสนับสนุนคือแนวโน้มกำไรเติบโตโดดเด่นจากการขยายโรงแรมอย่างต่อเนื่องและการท่องเที่ยวในประเทศเติบโตต่อเนื่อง exposure ด้านต่างประเทศน้อย
- KBANK** ราคาเป้าหมายอยู่ที่ 249 บาทต่อหุ้น มีปัจจัยสนับสนุนคือเศรษฐกิจในประเทศฟื้นตัวและความต้องการสินเชื่อที่เพิ่มสูงขึ้น
- PTTGC** ราคาเป้าหมายอยู่ที่ 113บาทต่อหุ้น โดยมีปัจจัยสนับสนุนคือเป็นหุ้นที่อ้างอิงการเติบโตตามเศรษฐกิจโลกประกอบกับการได้ประโยชน์จากการขยายกำลังการผลิตแล้วยังมีแนวโน้มกำไร 1Q18F ที่แข็งแกร่งขึ้นจากส่วนต่างปีโตรเคมีที่สูงขึ้น และอัตรากำลังการผลิตที่เพิ่มขึ้นอย่างมีนัยสำคัญ

ที่มา : IAA Short - Term SET Index SURVEY 2/2018 (สมาคมนักวิเคราะห์การลงทุน, 9 มี.ค. 2561)

สมาคมนักวิเคราะห์การลงทุน จัดทำและเปิดเผยข้อมูลการคาดการณ์ทิศทางการลงทุนและดัชนีราคาหุ้นไทย (SET Index) โดยมีวัตถุประสงค์ในการเผยแพร่ข้อมูลที่เป็นประโยชน์เพื่อการพัฒนาตลาดทุนและให้ความรู้ด้านการลงทุนกับสาธารณชนทั่วไป

ผู้ประสานงาน : รุณนทร 02-009-9292 ต่อ3717

ผู้สนับสนุนการวิจัย