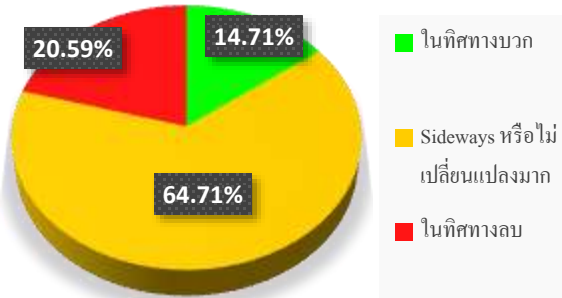
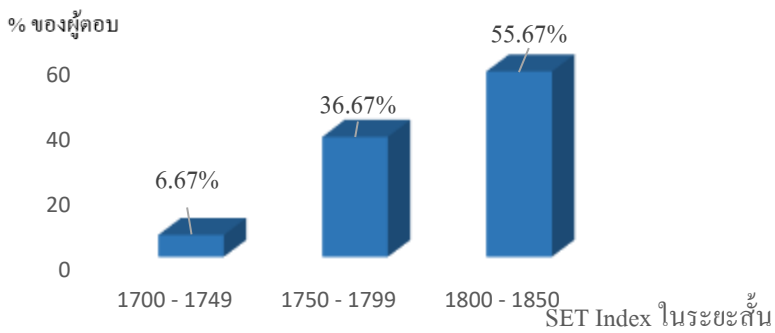


1. คาดการณ์ทิศทางดัชนีราคาหุ้นไทย สิ้นเดือน เม.ย.61



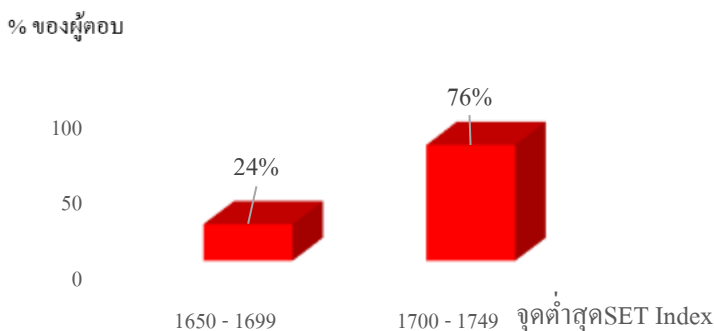
ที่มา : IAA Short - Term SET Index SURVEY 3/2018 (สมาคมนักวิเคราะห์การลงทุน, 5 เม.ย.2561)

2. ค่าเฉลี่ย SET Index ระยะสั้นสิ้นเดือน เม.ย. เฉลี่ย 1,792 จุด



ที่มา : IAA Short - Term SET Index SURVEY 2/2018 (สมาคมนักวิเคราะห์การลงทุน, 5 เม.ย.2561)

3. ค่าเฉลี่ยจุดต่ำสุด SET Index ปี 2561 อยู่ที่ระดับ 1,703 จุด



ที่มา : IAA Short - Term SET Index SURVEY 2/2018 (สมาคมนักวิเคราะห์การลงทุน, 5 เม.ย.2561)

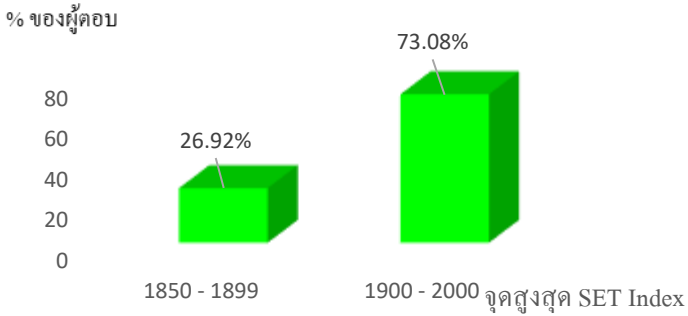
นายสมบัติ นราวุฒิชัย เลขาธิการและกรรมการผู้อำนวยการสมาคมนักวิเคราะห์การลงทุน แถลงผลการสำรวจความเห็นของนักวิเคราะห์และผู้จัดการกองทุนต่อมุมมองในด้านการลงทุนและคาดการณ์ทิศทางดัชนีราคาหุ้นไทย (SET Index) ในระยะ 1 เดือนข้างหน้าและต่อเป้าหมายของดัชนี SET Index ในปี 2561 นี้ โดยมีตัวแทนผู้ตอบแบบสอบถามจากบริษัทหลักทรัพย์และบริษัทหลักทรัพย์จัดการกองทุนรวม ทั้งหมด 34 บริษัท แบ่งเป็นบริษัทหลักทรัพย์จำนวน 26 บริษัท บริษัทหลักทรัพย์จัดการกองทุนจำนวน 7 บริษัทและธุรกิจโกลด์ฟิวส์เจอร์ส 1 บริษัท ผลสำรวจโดยสรุป ดังนี้

ผลสำรวจความเห็นของนักวิเคราะห์และผู้จัดการกองทุนส่วนใหญ่ร้อยละ 64.71 มองว่าดัชนีราคาหุ้นไทยในระยะสั้นยังคงเป็น Sideways หรือไม่เปลี่ยนแปลงไปมาก ในขณะที่ผู้ตอบแบบสอบถามร้อยละ 20.59 มีมุมมองต่อตลาดในทิศทางลบ และส่วนน้อยที่เหลือมองว่าตลาดจะเปลี่ยนแปลงในทิศทางบวกคิดเป็นร้อยละ 14.71

ทั้งนี้นักวิเคราะห์ และผู้จัดการกองทุนยังคาดว่าดัชนีราคาหุ้นไทย ณ สิ้นเดือน เมษายนจะกลับขึ้นไปเฉลี่ยอยู่ที่ 1,792 จุด

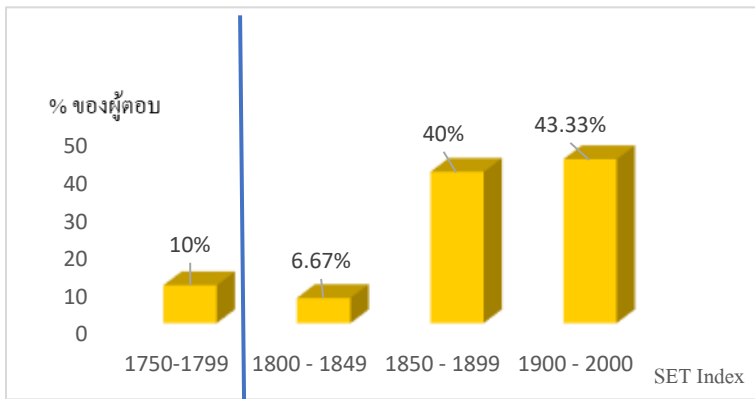
เมื่อมองภาพที่ยาวขึ้นไปถึงสิ้นปี 2561 นักวิเคราะห์และผู้จัดการกองทุนคาดการณ์จุดต่ำสุดของดัชนีราคาหุ้นไทย (SET Index) ระหว่างปีมีค่าเฉลี่ย ที่ 1,703 จุด ซึ่งเป็นตัวเลขคาดการณ์ที่ต่ำสุดในรอบสามเดือนจากสำรวจของสมาคมฯ

4. ค่าเฉลี่ยจุดสูงสุด SET Index ปี 2561 อยู่ที่ระดับ 1,909 จุด



ที่มา : IAA Short - Term SET Index SURVEY2/ 2018 (สมาคมนักวิเคราะห์การลงทุน, 5 เม.ย.2561)

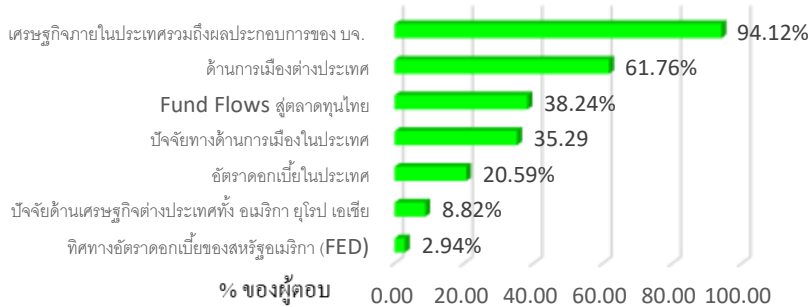
5. เป้าหมาย SET Index สิ้นปี 2561 อยู่ที่ระดับ 1,879 จุด



ที่มา : IAA Short - Term SET Index SURVEY 2/2018 (สมาคมนักวิเคราะห์การลงทุน, 5 เม.ย 2561)

6. ปัจจัยที่ส่งผลกระทบต่อการลงทุนในตลาดหุ้นไทยมากที่สุดปี 2561

มีผลกระทบในทางบวก



ที่มา : IAA Short - Term SET Index SURVEY 2/2018 (สมาคมนักวิเคราะห์การลงทุน, 5 เม.ย..2561)

สำหรับจุดสูงสุดของ SET Index ในระหว่างปีเฉลี่ยที่ระดับ 1,909 จุด ทั้งนี้มีผู้ตอบแบบสอบถามร้อยละ 73.08 ที่คาดว่าดัชนีจะทำจุดสูงสุดในกรอบตั้งแต่ 1,900 จุดขึ้นไปซึ่งใกล้เคียงกับผลสำรวจของเดือนมีนาคมที่มองว่าจุดสูงสุดของดัชนีราคาหุ้นไทยจะอยู่ที่ 1,910 จุด

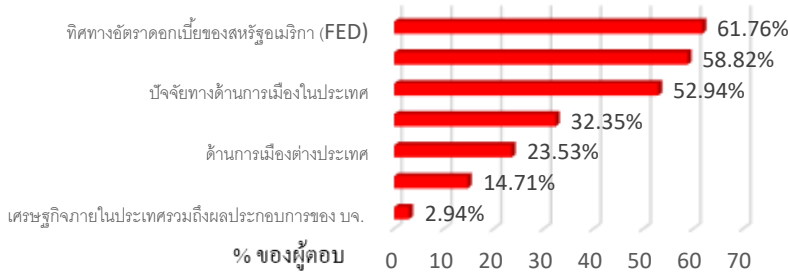
สำหรับผลสำรวจความเห็นต่อเป้าหมายดัชนี ณ วันสิ้นปี 2561 มีค่าเฉลี่ยอยู่ที่ 1,879 จุด โดยมีผู้ตอบที่คาดว่าดัชนี ณ วันสิ้นปี 2561 จะอยู่ต่ำกว่า 1,800 จุดเพียงร้อยละ 10 เท่านั้น

สำหรับปัจจัยที่มีผลต่อดัชนีราคาหุ้นไทยในระยะสั้นนั้น มากที่สุด 3 ลำดับแรก ได้แก่ ปัจจัยด้านสงครามการค้าระหว่างสหรัฐกับประเทศคู่ค้ามีผลกระทบมากเป็นอันดับ 1 รองลงมา คือปัจจัยด้านเศรษฐกิจภายในประเทศรวมถึงผลประกอบการของ บจ. ส่วนปัจจัยด้านการเมืองในประเทศรวมทั้งการเลือกตั้งส่งผลกระทบต่อดัชนีเป็นลำดับสาม

เมื่อมองภาพยาวไปตลอดปีปัจจัยที่ถูกคาดว่าจะส่งผลในด้านบวก ได้แก่ เศรษฐกิจภายในประเทศรวมถึงผลประกอบการของ บจ. การเมืองต่างประเทศ และ Fund Flows ตลาดหุ้นไทย

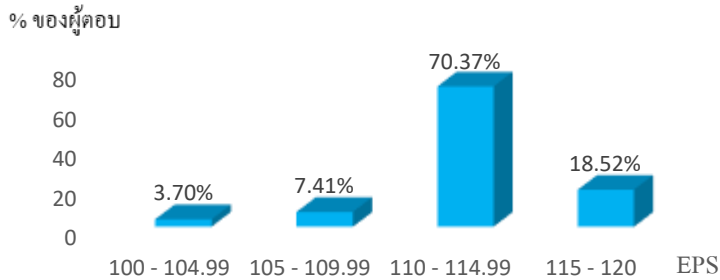
7. ปัจจัยที่ส่งผลลบต่อการลงทุนในตลาดหุ้นไทยมากที่สุดปี 2561

มีผลกระทบในทางลบ



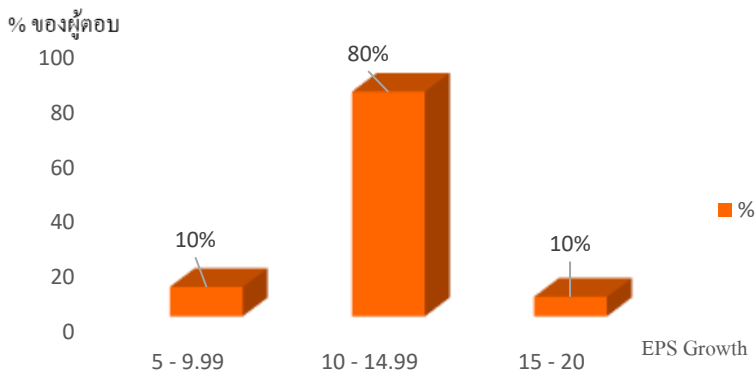
ที่มา : IAA Short - Term SET Index SURVEY 2/2018 (สมาคมนักวิเคราะห์การลงทุน, 5 เม.ย..2561)

8. สมมติฐาน คาดการณ์กำไรตลาด (EPS) ปี 2561 เฉลี่ย 111.93 บาท



ที่มา : IAA Short - Term SET Index SURVEY 2/2018 (สมาคมนักวิเคราะห์การลงทุน, 5 เม.ย..2561)

9. EPS Growth ณ วันสิ้นปี 2561 เฉลี่ย 11.89 %



ที่มา : IAA Short - Term SET Index SURVEY 2/2018 (สมาคมนักวิเคราะห์การลงทุน, 5 เม.ย..2561)

ส่วนปัจจัยที่ส่งผลในด้านลบต่อตลาดหุ้นไทย ได้แก่ ทิศทางอัตราดอกเบี้ยของสหรัฐอเมริกา (FED) ปัจจัยด้านเศรษฐกิจต่างประเทศทั้งอเมริกา ยุโรป เอเชีย และปัจจัยด้านการเมืองในประเทศ

คาดการณ์กำไรสุทธิต่อหุ้น (EPS) ของตลาดเฉลี่ยที่ 111.93 บาท คาดการณ์กำไรสุทธิต่อหุ้นจากผู้ตอบส่วนใหญ่อยู่ที่ระดับ 110 – 114.99 บาท โดยมีค่าเฉลี่ยที่ระดับ 111.93 บาท ณ สิ้นปี 2561 สำหรับค่าเฉลี่ย EPS แยกตามกลุ่มมีผู้ตอบดังนี้:

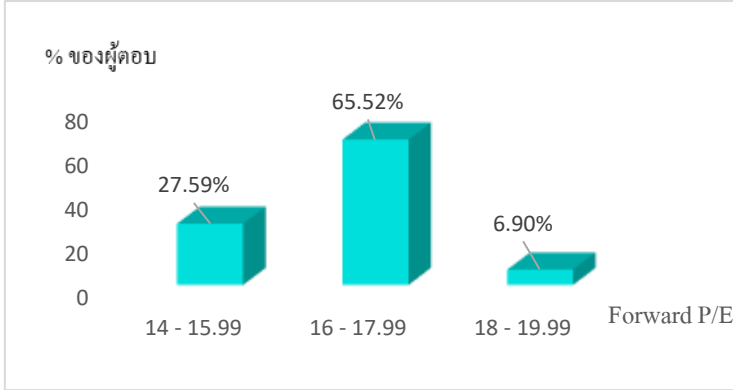
- 100 – 104.99 บาท มีผู้ตอบร้อยละ 3.70
- 105 – 109.99 บาท มีผู้ตอบร้อยละ 7.41
- 110 – 114.99 บาท มีผู้ตอบร้อยละ 70.37
- มากกว่า 115 บาท มีผู้ตอบร้อยละ 18.52

EPS Growth ณ สิ้นปี 2561 คาดว่า EPS Growth เฉลี่ยอยู่ที่ร้อยละ 11.89 ส่วนอัตราการเติบโตของกำไรสุทธิต่อหุ้น (EPS) แยกตามกลุ่มผู้ตอบ จะอยู่ระหว่างร้อยละ

- 5 – 9.99 มีผู้ตอบร้อยละ 10
- 10 – 14.99 มีผู้ตอบร้อยละ 80
- 15 – 20 มีผู้ตอบร้อยละ 10

ผู้สนับสนุนการวิจัย

10. คาดการณ์ Forward P/E ปี 2561 เฉลี่ยที่ระดับ 16.21 เท่า



ที่มา : IAA Short - Term SET Index SURVEY2/ 2018 (สมาคมนักวิเคราะห์การลงทุน, 5 เม.ย .2561)

ผลสำรวจการคาดการณ์ Forward P/E สำหรับ ปี 2561 เฉลี่ยที่ระดับ 16.21 เท่า โดยแยกตามกลุ่มดังนี้

- P/E 14 - 15.99 เท่า มีผู้ตอบร้อยละ 27.59
- P/E 16 -17.99 เท่า มีผู้ตอบร้อยละ 65.52
- P/E 18 – 19.99 เท่า มีผู้ตอบร้อยละ 6.90

5 หุ้นเด่น

รายชื่อหุ้นที่นักวิเคราะห์แนะนำโดยมีจำนวนสำนักวิเคราะห์แนะนำตรงกันตั้งแต่ 6 สำนักขึ้นไป มีดังนี้ (เรียงชื่อตามอักษรย่อ)

1. BBL ราคาเป้าหมายอยู่ที่ 230 บาทต่อหุ้น มีปัจจัยสนับสนุนคือผลการดำเนินงานที่เติบโตตามภาวะเศรษฐกิจในประเทศที่ฟื้นตัวและความต้องการสินเชื่อที่เพิ่มสูงขึ้น
2. CPALL ราคาเป้าหมายอยู่ที่ 94.5 บาทต่อหุ้น โดยมีปัจจัยสนับสนุนคือเศรษฐกิจในประเทศฟื้นตัวประกอบกับกำลังซื้อและความเชื่อมั่นผู้บริโภคดีขึ้นอย่างต่อเนื่อง
3. CPN ราคาเป้าหมายอยู่ที่ 92 บาทต่อหุ้น โดยมีปัจจัยสนับสนุนคือรายได้และผลการดำเนินงานมีศักยภาพเติบโตต่อเนื่อง
4. PTT ราคาเป้าหมายอยู่ที่ 600 บาทต่อหุ้น มีปัจจัยสนับสนุนคือบริษัทมีแผนลงทุนในพื้นที่ EEC และการขยายการลงทุนด้านปิโตรเคมีและเคมีภัณฑ์ชนิดพิเศษ
5. PTTGC ราคาเป้าหมายอยู่ที่ 113บาทต่อหุ้น โดยมีปัจจัยสนับสนุนคือแนวโน้มกำไร IQ61 ยังเติบโตดี ได้รับผลบวกจากเศรษฐกิจโลกขยายตัว

ที่มา : IAA Short - Term SET Index SURVEY 2/2018 (สมาคมนักวิเคราะห์การลงทุน 5 เม.ย. 2561)

สมาคมนักวิเคราะห์การลงทุน จัดทำและเปิดเผยข้อมูลการคาดการณ์ทิศทางการลงทุนและดัชนีราคาหุ้นไทย (SET Index) โดยมีวัตถุประสงค์ในการเผยแพร่ข้อมูลที่เป็นประโยชน์เพื่อการพัฒนาตลาดทุนและให้ความรู้ด้านการลงทุนกับสาธารณชนทั่วไป

ผู้ประสานงาน : รุจกนทร 02-009-9292 ต่อ3717

ผู้สนับสนุนการวิจัย

